

Configurazione convertitori USB

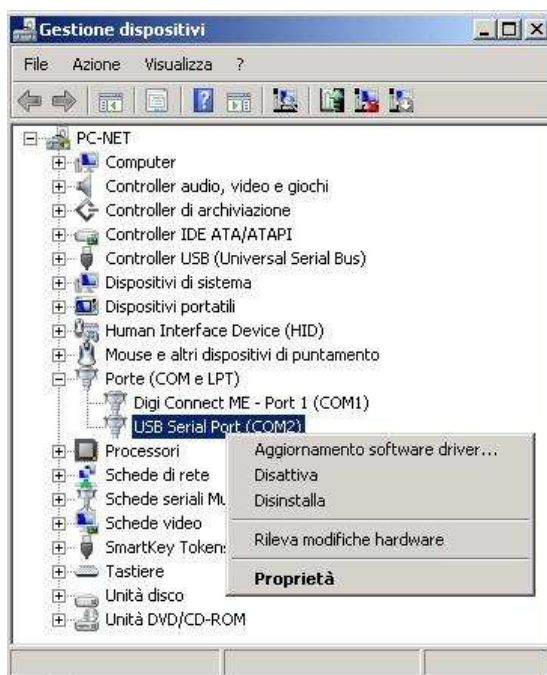
Installazione Driver

Per l'installazione del convertitore utilizzare i driver contenuti nel CD oppure consultare l'assistenza tecnica NetBA. Si precisa che sono disponibili due driver distinti da scegliere in base al Sistema Operativo, 32 bit o 64 bit.

Configurazione porta COM

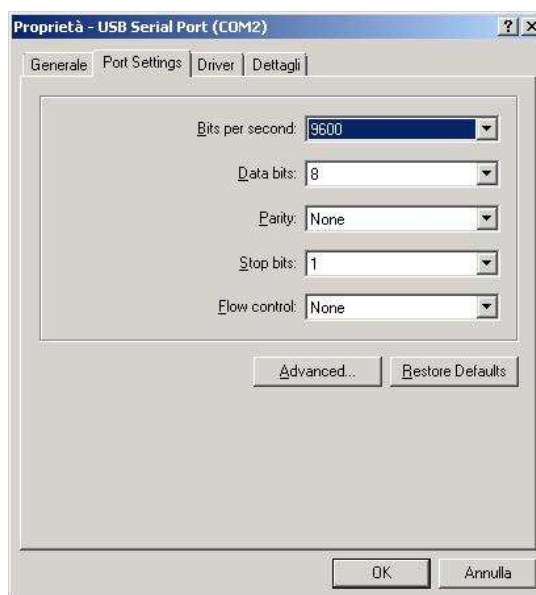
Aprire la finestra < Gestione Periferiche > (o < Gestione dispositivi >) rintracciabile al percorso

Pannello di Controllo → Sistema → Hardware (o Gestione Dispositivi)



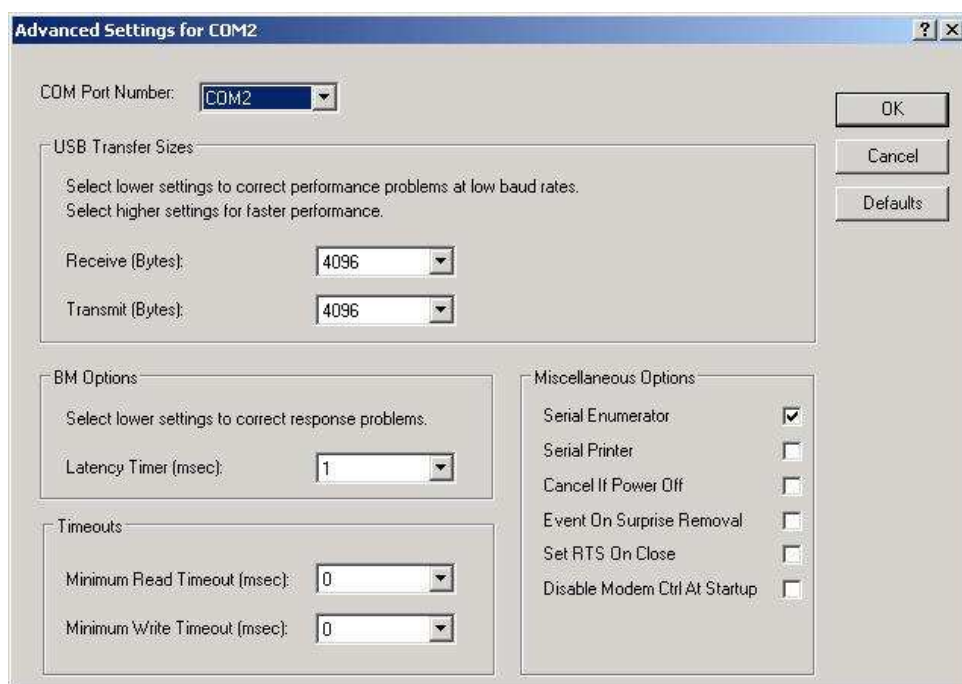
Selezionare le proprietà della porta < USB Serial Port > su cui è configurato il drive USB

Selezionare la voce < Port Settings >

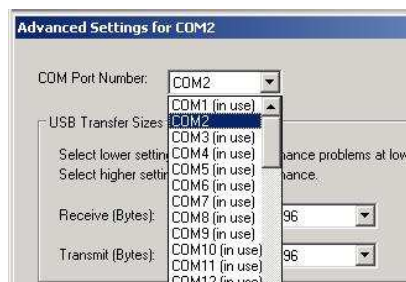


Premere il pulsante <Advanced...> per entrare nella finestra di configurazione della porta ed impostare i parametri come in figura.

NOTA IMPORTANTE: il parametro **Latency Timer** deve essere settato ad 1 (di default viene impostato a 16)



Il numero della porta può essere modificato con uno disponibile, le porte in uso sono contrassegnate con la sigla < (in use) >



Nota:

Le porte in uso oltre a quelle realmente presenti a livello hardware potrebbero derivare da installazioni di driver USB attualmente non utilizzate, evitare di installare driver USB in maniera duplicata e rimuovere eventuali porte inutilizzate