

❖ Descrizione apparecchiatura:

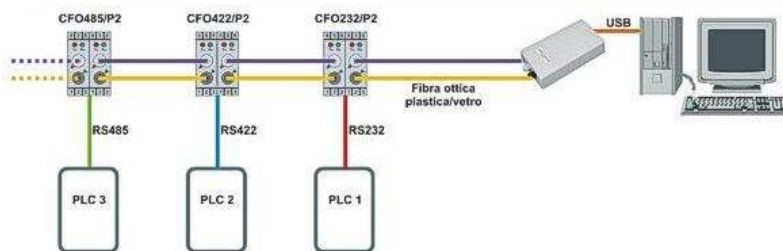
Convertitore per fibra ottica sintetica con uscita seriale per vari standard (RS232, RS422, RS485), alimentazione switching. Questo prodotto della famiglia "OPTOBUS[®]" consente di costituirsi come nodo passante di comunicazione in fibra ottica (Tx+Rx) rendendo disponibile una porta seriale locale RS232



NO/DSSR2

❖ Caratteristiche tecniche:

Grado di Protezione:	IP20
Alimentazione:	AC: 9+20V - DC: 10+24V
Potenza assorbita:	1.6 W
Modalità di trasmissione	Full duplex
Velocità massima:	115 Kbaud
Distanza di trasmissione	Varia a seconda del tipo di fibra ottica
Fibra ottica accettata	POF: diam. core 1mm, tot. 2,2 mm
Uscita/Connettore	RS232/morsetti
Connettori fibra ottica	a inserzione con bloccaggio a ghiera
Temperatura di funzionamento:	da 0°C a +50°C
Temperatura di stoccaggio:	da -40°C a +80°C
Contenitore a scatto per montaggio su barra DIN35	

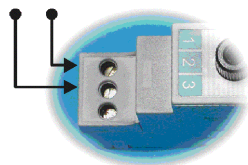


❖ Collegamenti:

ALIMENTAZIONE

Questi convertitori devono essere alimentati, ai morsetti 1 e 2, con una tensione compresa fra 9 e 20 Vac, e 10-24 Vdc

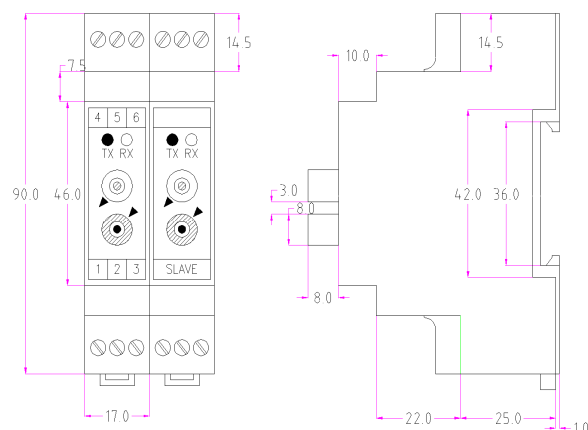
9-24V ac/dc



Collegamento RS485

- 4 = (RX) RS232
- 5 = (TX) RS232
- 6 = Com

❖ Dimensioni apparecchiatura:



❖ Avviso

Ogni convertitore, indistintamente dal tipo di alimentazione (alternata o continua) per garantire l'isolamento deve essere alimentato in maniera autonoma ovvero deve essere installato un alimentatore per ogni convertitore.

Nel caso di installazione di più convertitori si consiglia di utilizzare semplici trasformatori da 2 moduli, 220Vac/12Vac da 7 VA facilmente reperibili in commercio. Nel caso occorra possono essere forniti direttamente da NetBA